



PSR
2014 2020
LOMBARDIA
L'INNOVAZIONE
METTERADICI



Fondo Europeo Agricolo per lo Sviluppo Rurale: l'Europa investe nelle zone rurali



Certification de race et caractérisation du type génétique Beenomix

Le projet Beenomix a inclus parmi ses objectifs initiaux l'utilisation des techniques génomiques les plus modernes pour des applications sur des aspects importants liés à la génétique des abeilles.

Comme on le sait, chez *Apis mellifera* l'attribution de l'appartenance à une sous-espèce particulière se fait traditionnellement à travers une analyse des valeurs morphométriques de l'aile antérieure droite et de la pigmentation du troisième tergite.

Le Projet Beenomix a souhaité réaliser une enquête sur l'ensemble du territoire national en échantillonnant 125 ruches appartenant à 7 types génétiques différents déclarés et en procédant au séquençage complet du génome des abeilles collectées. L'analyse des données obtenues a permis de distinguer, sur la base de marqueurs SNP, des groupes relativement homogènes portant sur autant de sous-espèces auxquelles ils appartiennent.

Les mêmes échantillons ont été analysés en parallèle à l'aide de paramètres morphométriques et l'importance d'utiliser des méthodologies génomiques avancées pour obtenir une meilleure caractérisation du groupe auquel ils appartiennent est apparue.

Les travaux menés au cours des deux premières années ont posé les bases d'une analyse plus approfondie réalisée sur la population d'abeilles en sélection dans le cadre du projet Beenomix: cette population a été échantillonnée et analysée dans le but de caractériser ses contours et de lui donner une identité génétique par rapport aux types génétiques présents sur le territoire national.

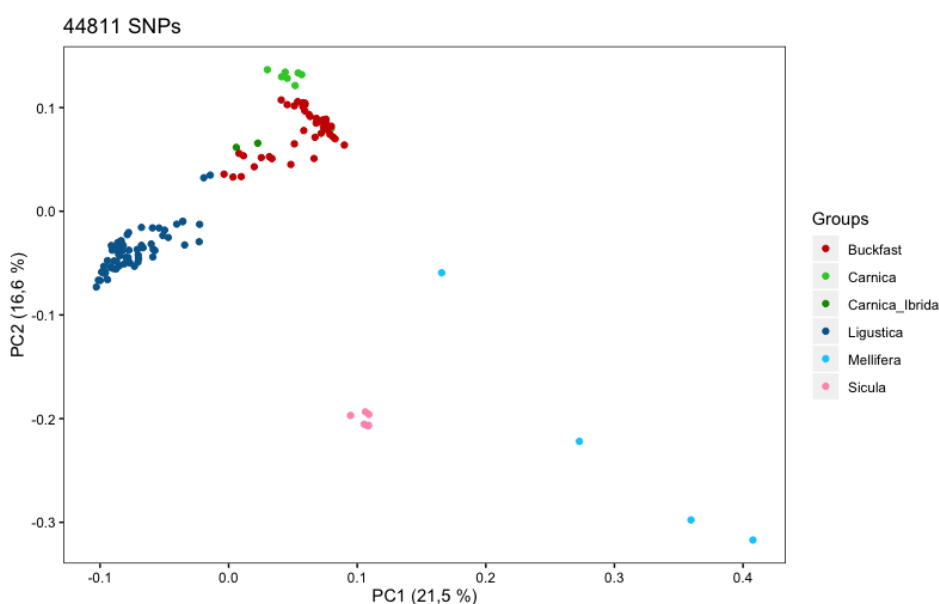


Figure 1. Répartition des 125 échantillons d'abeilles appartenant aux différentes sous-espèces